

DATA FOTO  
 OTTOBRE  
 2010

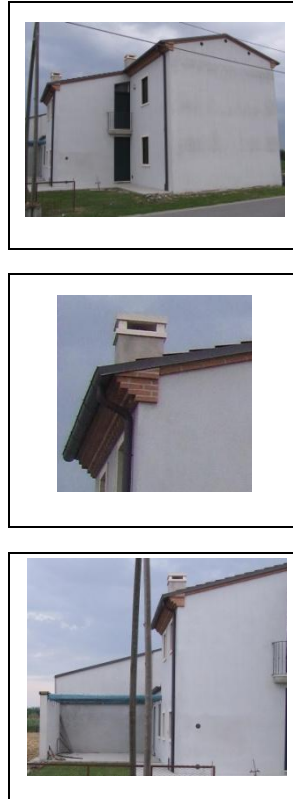
UBICAZIONE  
 Via, Marpegane

DESTINAZIONE D'USO  
 ABITAZIONI

RILEVAMENTO EDIFICIO ART. 5 N.T.O.

GRADO DI PROTEZIONE  
 4 - 5

SCHEDA N°  
 07b



**DESCRIZIONE**

L'edificio ha già subito un evidente intervento di ristrutturazione.

Il blocco adiacente alla strada (1) ha mantenuto l'impianto originario con un ampliamento verso la strada; le caratteristiche tipologiche, le forometrie, la copertura e le cornici riprendono nella forma quelle originarie e risultano perciò adeguate al contesto storico-ambientale.

G. di P. 4 – ristrutturazione parziale.

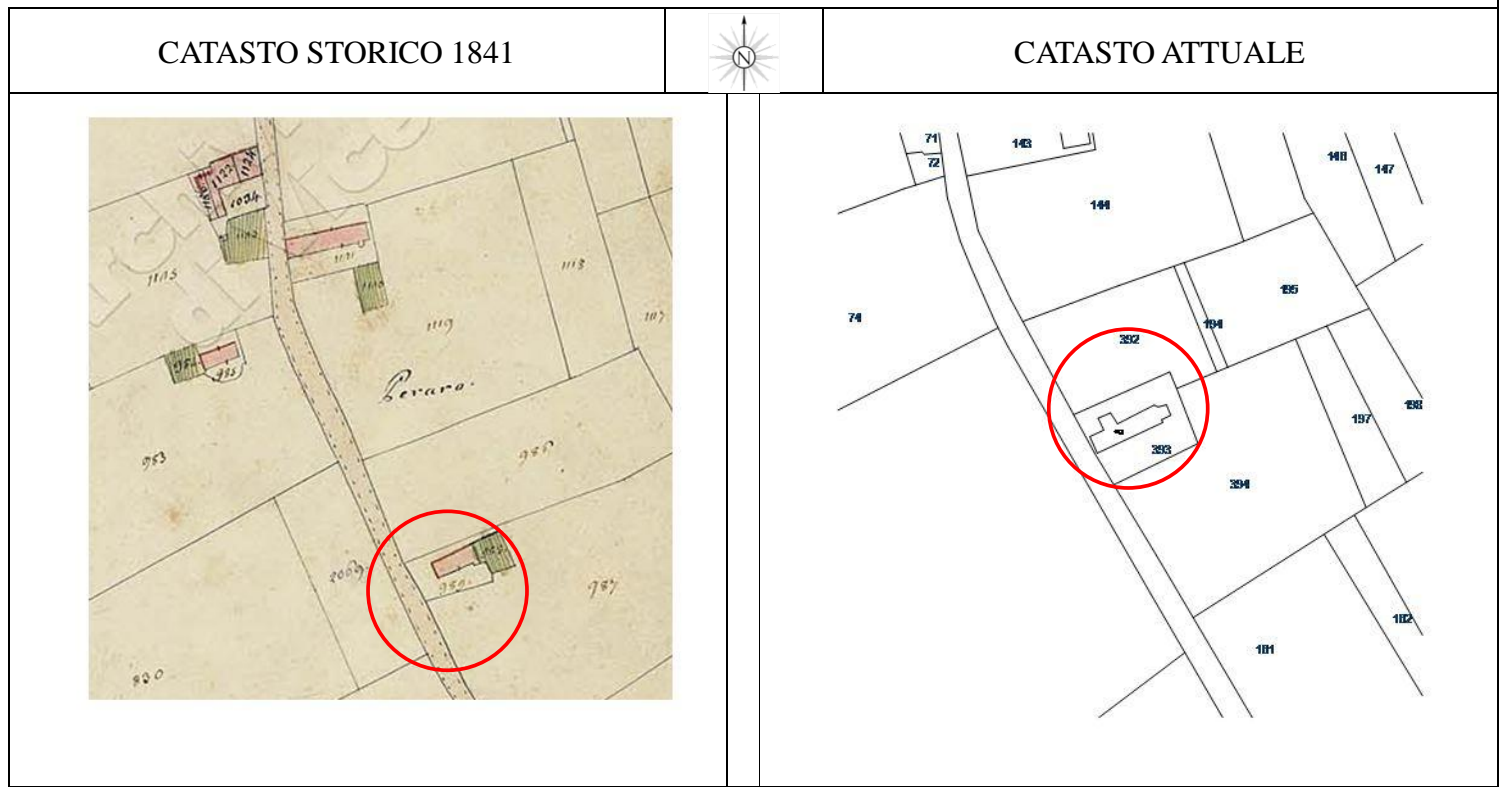
Il blocco più interno (2) ha perso nel tempo valore storico-testimoniale per interventi di ristrutturazione pesante che ne hanno stravolto i caratteri tipologici e morfologici originari.

G. di P. 5 – ristrutturazione migliorativa.



**DATAZIONE DELL'EDIFICIO**

Prima del 1800	Dal 1801 Al 1900	Dal 1901 Al 1945	Dal 1946 Al 1961	Dal 1962 Al 1971	Oltre il 1971	CONSERV.	TRASFORM INVOLUCRO	RISTRUTTUR. TRASFORM.	AMPLIATO	NUOVO EDIFICIO
----------------	------------------	------------------	------------------	------------------	---------------	----------	--------------------	-----------------------	----------	----------------



**CARATTERISTICHE FISICHE DELL'EDIFICIO**

	1	2	3	4	5	6	7	8	9	10	11	12	13
<b>A</b> Muri	PIETRA	MATTONI	MISTO	LEGNO	INTONACO	TRAMEZZO CANNE	ALTRO		I Condizioni	BUONE	MEDIE	CATTIVE	RUDERE
<b>B</b> Camino	ESTERNO	INTERNO	ALLARGATO IN BASSO SU LATO	ALLARGATO IN BASSO SU FRONTE	PENSILE	A TORRETTA	ASSENTE		L Nucleo rurale	OMOGENEO	NON OMOGENEO		
<b>C</b> Tetto	A CAPANNA TRASVERSALE	A CAPANNA LONGITUDINALE	A 4 FALDE	A PADIGLIONE	A DOPPIA CAPANNA	A UNA FALDA	3 FALDE	CON TIMPANI		M Finestre (ante)	SEMPLICE	DOPPIA	TRIPLA
<b>D</b> Copertura	COPPI	TEGOLE	ONDULATI		H Comicione	SAGOMATA	A DENTE DI SEGA	ASQUADRO	A DENTALI	INCLINATA	PIANA	COPPI SPORGENTI	ASSENTE
<b>E</b> Residenza tipo	SINGOLO	DOPPIO	A SCHIERA	AFFIANCATO	BARCO STACCATO	BARCO STACCATO	BARCO ANNESSO	CORPI ADDOSSATI	CON BARCO ADDOSSATO	PORTICO INCORPORATO	CON TORRE	CON PORTICO A LOGGIA	
<b>F</b> Piani	UNO	DUE	TRE	PIU' DI TRE		G Ingresso	INGRESSO A PIANO TERRA ESTERNO	INGRESSO A 1° PIANO ESTERNO	INGRESSO A PIANO TERRA INTERNO	INGRESSO A 1° PIANO INTERNO		N	