

DATA FOTO OTTOBRE 2010	UBICAZIONE Via, Saline	DESTINAZIONE D'USO RESIDENZA	RILEVAMENTO EDIFICIO ART. 5 N.T.O.	GRADO DI PROTEZIONE 4 – 5 – 6	SCHEDA N° 35b
------------------------------	---------------------------	---------------------------------	------------------------------------	----------------------------------	------------------



DESCRIZIONE

L'edificio consta di tre parti, unite tra loro, con caratteristiche ed età molto differenti.

La porzione centrale (2) occupa un vecchio sedime e, pur trovandosi in cattivo stato di conservazione, ha mantenuto nel tempo le sue caratteristiche originarie.

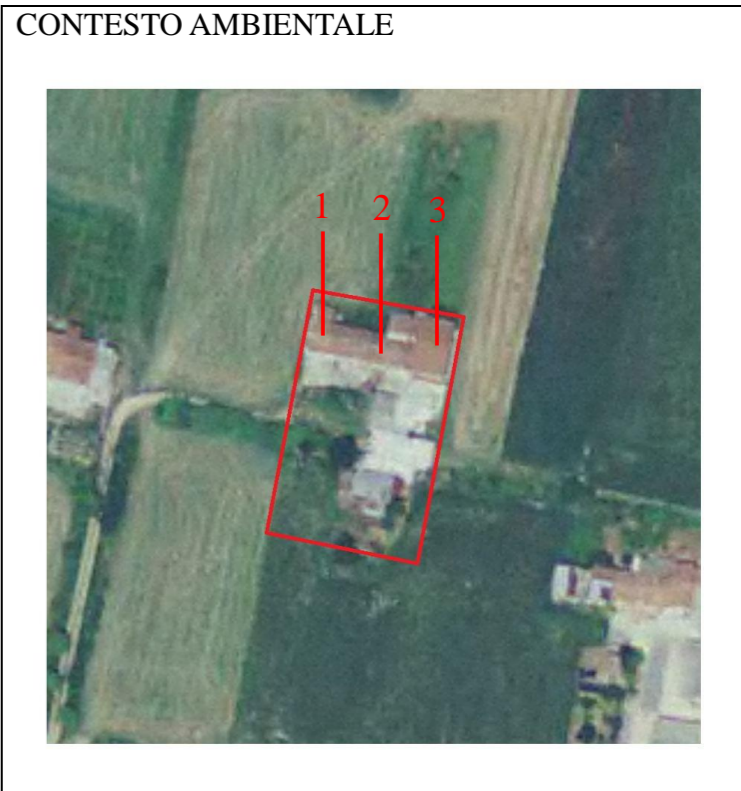
G. di P. 4 – ristrutturazione parziale.

La porzione ad Est (3) risale circa agli anni '70 e non ha alcun valore storico-testimoniale poiché è stata realizzata con materiali e tipologie costruttive estranei al contesto storicizzato.

G. di P. 5 – ristrutturazione migliorativa.

La porzione ad Ovest (1) è di fatto una superfetazione costruita con materiali non idonei ed estranei al contesto.

G. di P. 6 – ristrutturazione totale.



DATAZIONE DELL'EDIFICIO

Prima del 1800	Dal 1801 Al 1900	Dal 1901 Al 1945	Dal 1946 Al 1961	Dal 1962 Al 1971	Oltre il 1971	CONSERV.	TRASFORM INVOLUCRO	RISTRUTTUR. TRASFORM.	AMPLIATO	NUOVO EDIFICIO
----------------	------------------	------------------	------------------	------------------	---------------	----------	--------------------	-----------------------	----------	----------------

CARATTERISTICHE FISICHE DELL'EDIFICIO

	1	2	3	4	5	6	7	8	9	10	11	12	13
A Muri	PIETRA	MATTONI	MISTO	LEGNO	INTONACO	TRAMEZZO CANNE	ALTRO		I Condizioni	BUONE	MEDIE	CATTIVE	RUDERE
B Camino	ESTERNO	INTERNO	ALLARGATO IN BASSO SU LATO	ALLARGATO IN BASSO SU FRONTE	PENSILE	A TORRETTA	ASSENTE		L Nucleo rurale	OMOGENEO	NON OMOGENEO		
C Tetto	A CAPANNA TRASVERSALE	A CAPANNA LONGITUDINALE	A 4 FALDE	A PADIGLIONE	A DOPPIA CAPANNA	A UNA FALDA	3 FALDE	CON TIMPANI		M Finestre (ante)	SEMPLICE	DOPPIA	TRIPLA
D Copertura	COPPI	TEGOLE	ONDULATI		H Comicione	SAGOMATA	A DENTE DI SEGA	A SQUADRO	A DENTALI	INCLINATA	PIANA	COPPI SPORGENTI	ASSENTE
E Residenza tipo	SINGOLO	DOPPIO	A SCHIERA	AFFIANCATO	BARCO STACCATO	BARCO STACCATO	BARCO ANNESSO	CORPI ADDOSSATI	CON BARCO ADDOSSATO	PORTICO INCORPORATO	CON TORRE	CON PORTICO A LOGGIA	
F Piani	UNO	DUE	TRE	PIU' DI TRE				G Ingresso	INGRESSO A PIANO TERRA ESTERNO	INGRESSO A 1° PIANO ESTERNO	INGRESSO A PIANO TERRA INTERNO	INGRESSO A 1° PIANO INTERNO	N

CATASTO STORICO 1841

CATASTO ATTUALE